

Avaliação do Contributo do PT2020 para a Promoção do Sucesso Educativo, Redução do Abandono Escolar Precoce e Empregabilidade dos Jovens

←← Síntese Gráfica →→



Identificar em que medida as intervenções do PT 2020 têm contribuído para:



Montante (€) investido



2.473 milhões de € programados (FSE)

Montante Executado (FSE) por tipo de intervenção:

TIPO 1 - Oferta Educativa: 1.280.389.940€



TIPO 1 - Oferta Educativa Nível Básico

- Cursos Vocacionais
- Cursos Artísticos Especializados (AEA)
- Cursos de Educação e Formação (CEF)



TIPO 1 - Oferta Educativa Nível Secundário

- PROFIJ
- Cursos Aprendizagem
- Cursos profissionais (CP)



TIPO 1 - Oferta Educativa Nível Pós-Secundário

- Cursos Especialização Tecnológica (CET)



57.040.103€

TIPO 2 - Capacitação/Intervenções territorializadas

- Programa Nacional de Promoção do Sucesso Escolar (PNPSE)
- Planos Integrados e Inovadores de Combate ao Insucesso Escolar (PIICIE)
- Territórios Educativos de Intervenção Prioritária (TEIP)



37.050.439€

TIPO 3 - Intervenções Transversais

- Formação contínua de professores, gestores escolares, formadores e outros agentes de educação
- Serviços de Psicologia e Orientação (SPO)

Fonte: Documentos de programação do PO 2018; Informação financeira dos PO para cada uma das tipologias em avaliação, à data de referência 30.09.2019.

Evolução dos indicadores-chave e das políticas em avaliação, 2014-2019

Taxa de retenção Ensino Básico:

2014

10,5%

2019

3,8%

Taxa de retenção dos CP

2014

14,4%

2019

10,3%

Taxa de retenção Ensino Secundário:

2014

18,5%

2019

13,2%

Taxa de desemprego 20-24 anos

2014

32,0%

2019

16,4%



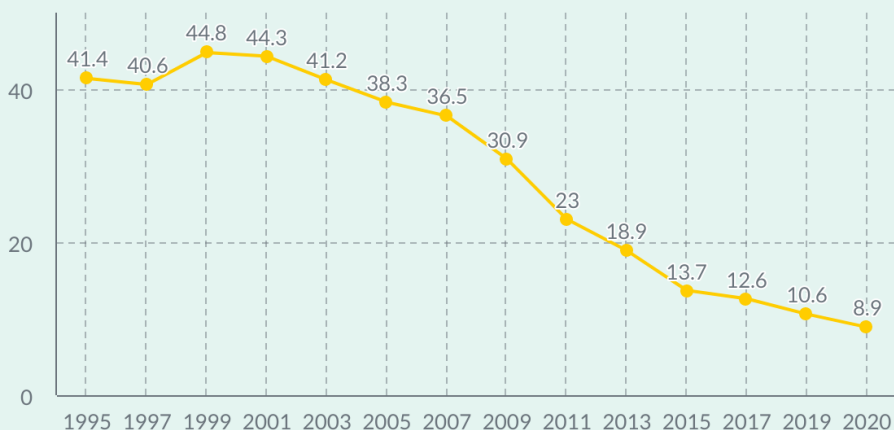
Os Fundos Europeus têm contribuído de forma determinante

para a evolução positiva dos resultados educativos, e para a trajetória de convergência com os padrões da UE, relativos à qualificação da população, à redução da taxa de abandono escolar precoce, e à melhoria do sucesso educativo e do desempenho escolar.

Fonte: DGEEC, Tratamento próprio.

Evolução da taxa de AEP – Abandono Escolar Precoce

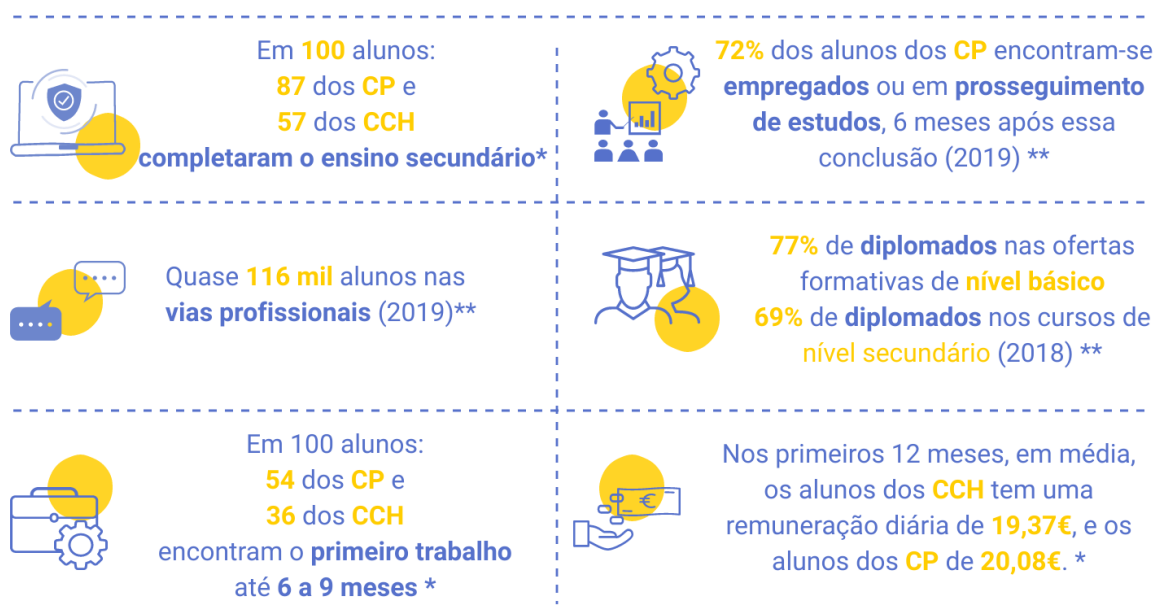
Evolução extraordinária de 18,9% em 2013 atingindo em 2020 a meta de ficar abaixo de 10% (com 8,9%)



Fonte: DGEEC (consulta em outubro, 2020).

Contributo das medidas nas três dimensões de impacto:

TIPO 1 - Oferta Educativa

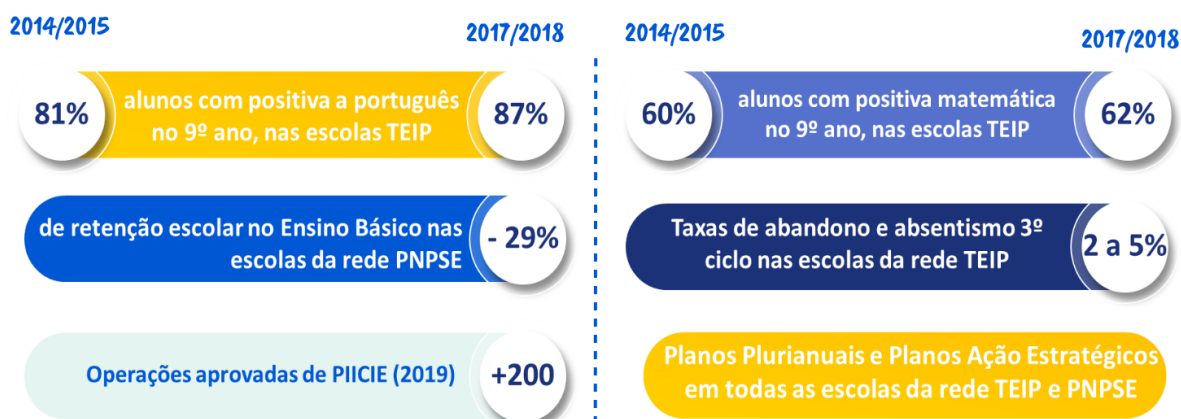


* Cálculo próprio com dados da DGEEC e do ISS. Nota: Dados resultantes da análise contrafactual realizada que compara os desempenhos do Cursos Profissionais (CP) com o grupo de controlo - alunos dos Cursos Científico Humanísticos (CCH).

** Dados POCH.

Evoluções positivas registadas:

TIPO 2 - Capacitação/Intervenções territorializadas: TEIP, PNPSE, PIICIE



Fonte: Dados da Estrutura de Missão do PNPSE; Dados Avaliação TEIP 2012-18: Período 2014/15-2017/18.

TIPO 3 - Intervenções Transversais: Formação de Docentes e outros agentes e SPO



Fonte: Dados POCH.

Recomendações:

1

Aposta na continuidade do financiamento à diversificação das ofertas formativas, sobretudo as profissionalizantes.

2

Aposta na continuidade do financiamento das intervenções de base territorial (e.g. do tipo PNPSE, PIICIE).

3

Proceder à revisão do Programa Territórios Educativos de Intervenção Prioritária (TEIP), em articulação com o Programa Nacional de Promoção do Sucesso Escolar (PNPSE).

4

Exploração e mainstreaming de atividades e práticas dirigidas à prevenção e combate ao insucesso escolar.

5

Reforço e alargamento do investimento do Plano para a Transição Digital para resposta às necessidades de incorporação das ferramentas digitais nos processos de ensino.

6

Reforço das funções do Serviço de Psicologia e Orientação (SPO) ao nível do seu papel de orientação vocacional.

7

Apostar no investimento nos RH das escolas e reforçar a Formação de Professores e outros agentes educativos.

8

Valorização da imagem da Escola e das vias vocacionais e combate ao preconceito e representações sociais negativas associadas às ofertas profissionalizantes.

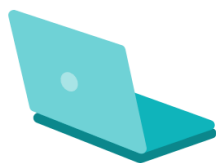
9

Criação de Estratégias de proximidade à comunidade e famílias.

10

Incrementar e institucionalizar as práticas de monitorização estratégica, avaliação e demonstração de resultados.

Informação completa do Estudo de Avaliação disponível em: www.poch.portugal2020.pt e www.adcoesao.pt



Equipa de Avaliação



Cofinanciado por:

